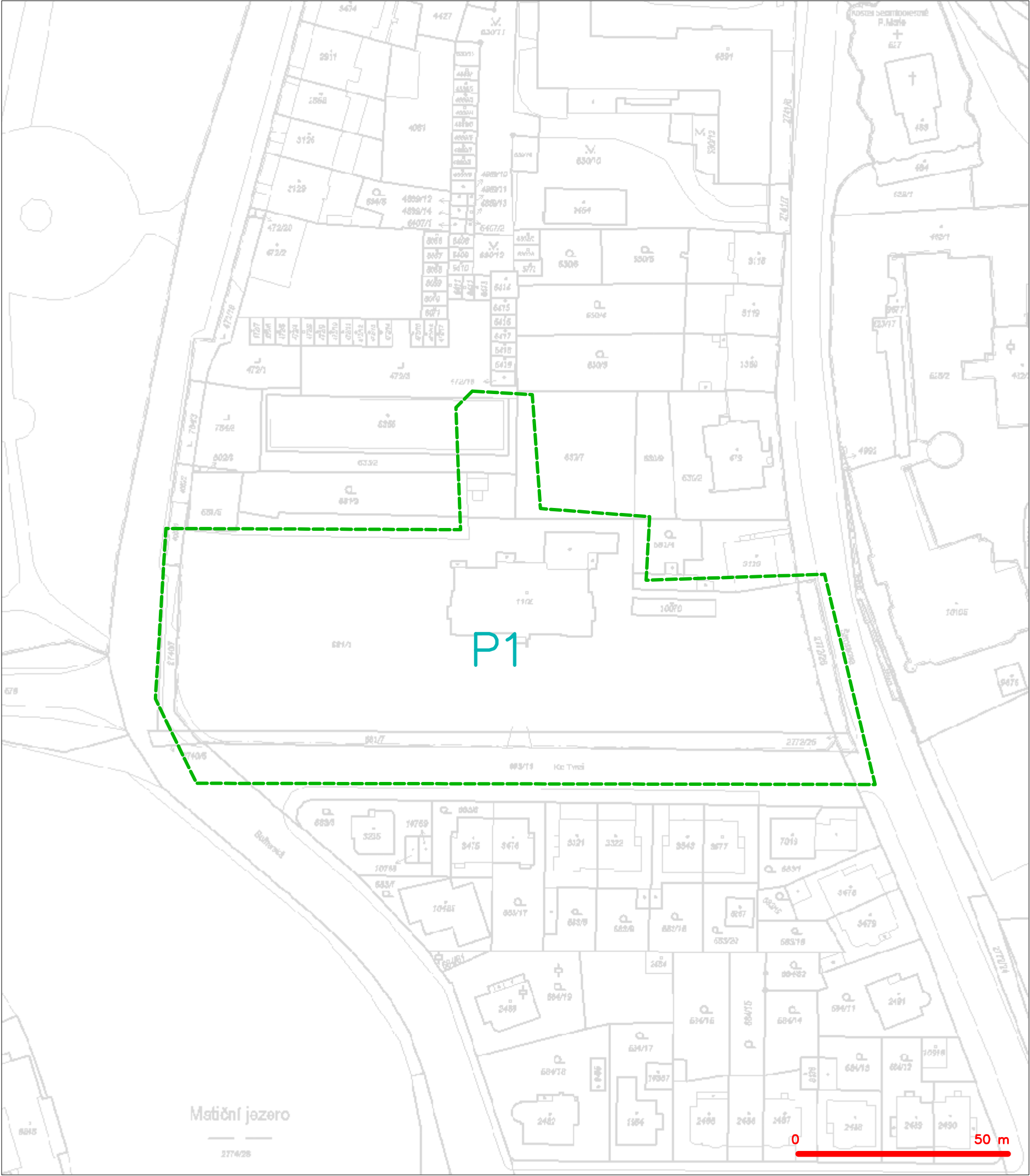



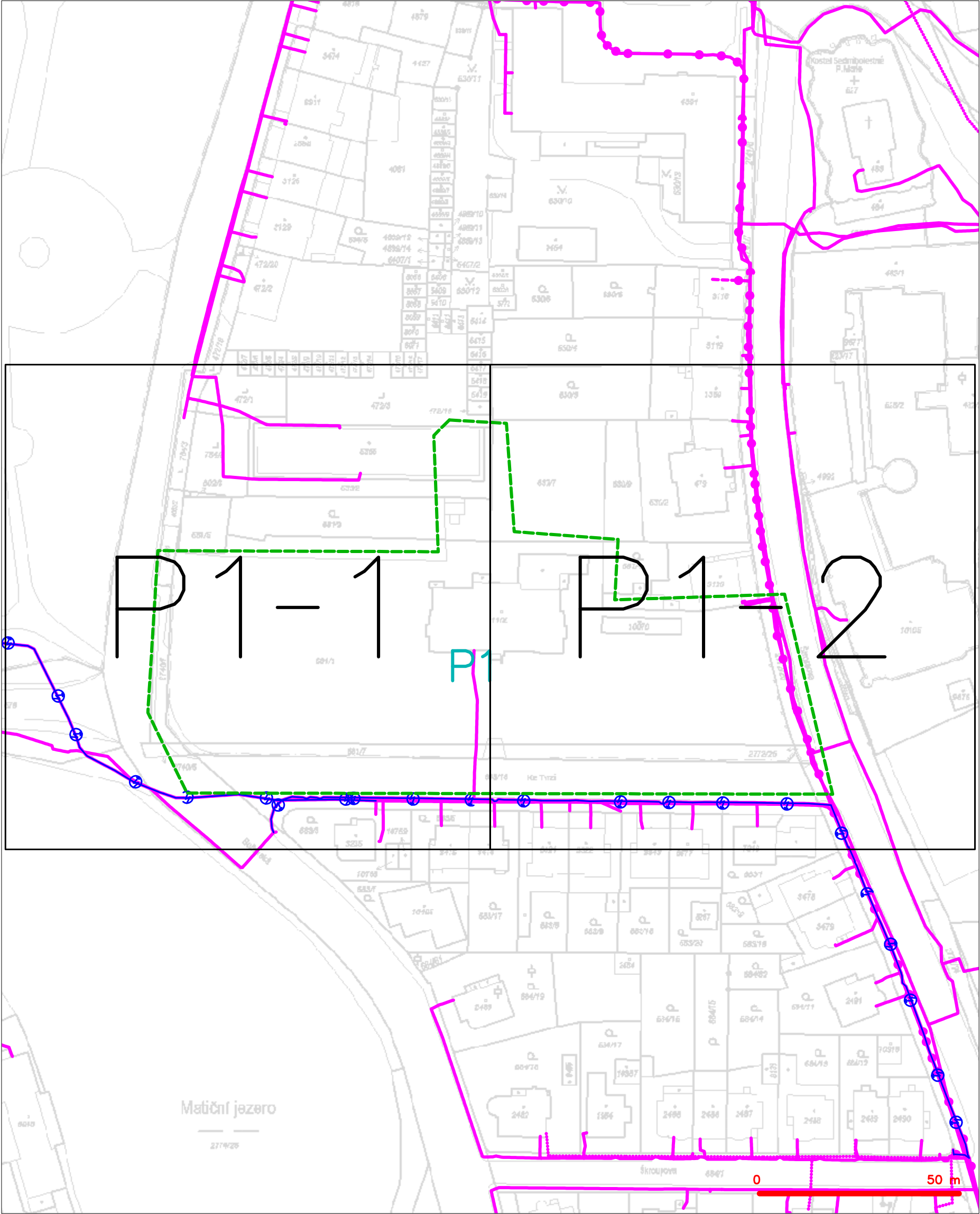
SITUAČNÍ VÝKRES - ZÁJMOVÉ ÚZEMÍ



LEGENDA
----- hranice zájmového území k vyjádření

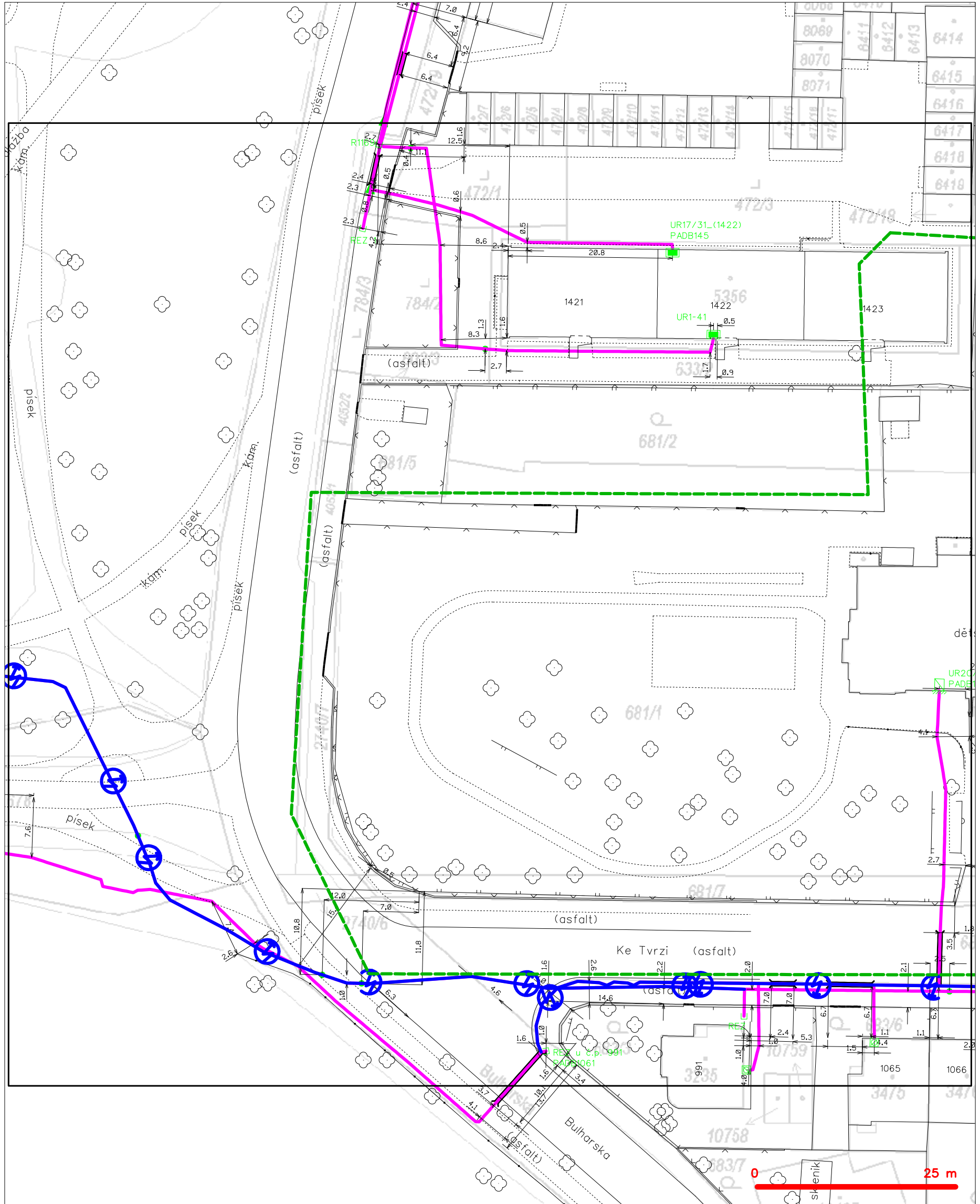

CETIN a.s.
Českomoravská 2510/19, Libeň
190 00 Praha 9
DIČ: CZ04084063
102

SITUAČNÍ VÝKRES - POLYGON 1



— — — — —	hranice zájmového území k vyjádření	— — — — —	nezaměřený průběh optického kabelu, HDPE trubky
— — — — —	NV přípojka, území s NV přípojkou CETIN	— — — — —	nebo souběh optického a metalického kabelu
— — — — —	zaměřený průběh metalického kabelu	— — — — —	radiové sítě, ochranné pásmo radiové sítě
— — — — —	zaměřený průběh optického kabelu, HDPE trubky	— — — — —	nadzemní sítě
— — — — —	nebo souběh optického a metalického kabelu	— — — — —	neprovazované sítě
— — — — —	nezaměřený průběh metalického kabelu	— — — — —	podzemní sítě cizí
— — — — —	nadzemní sítě cizí	— — — — —	sítě s NV

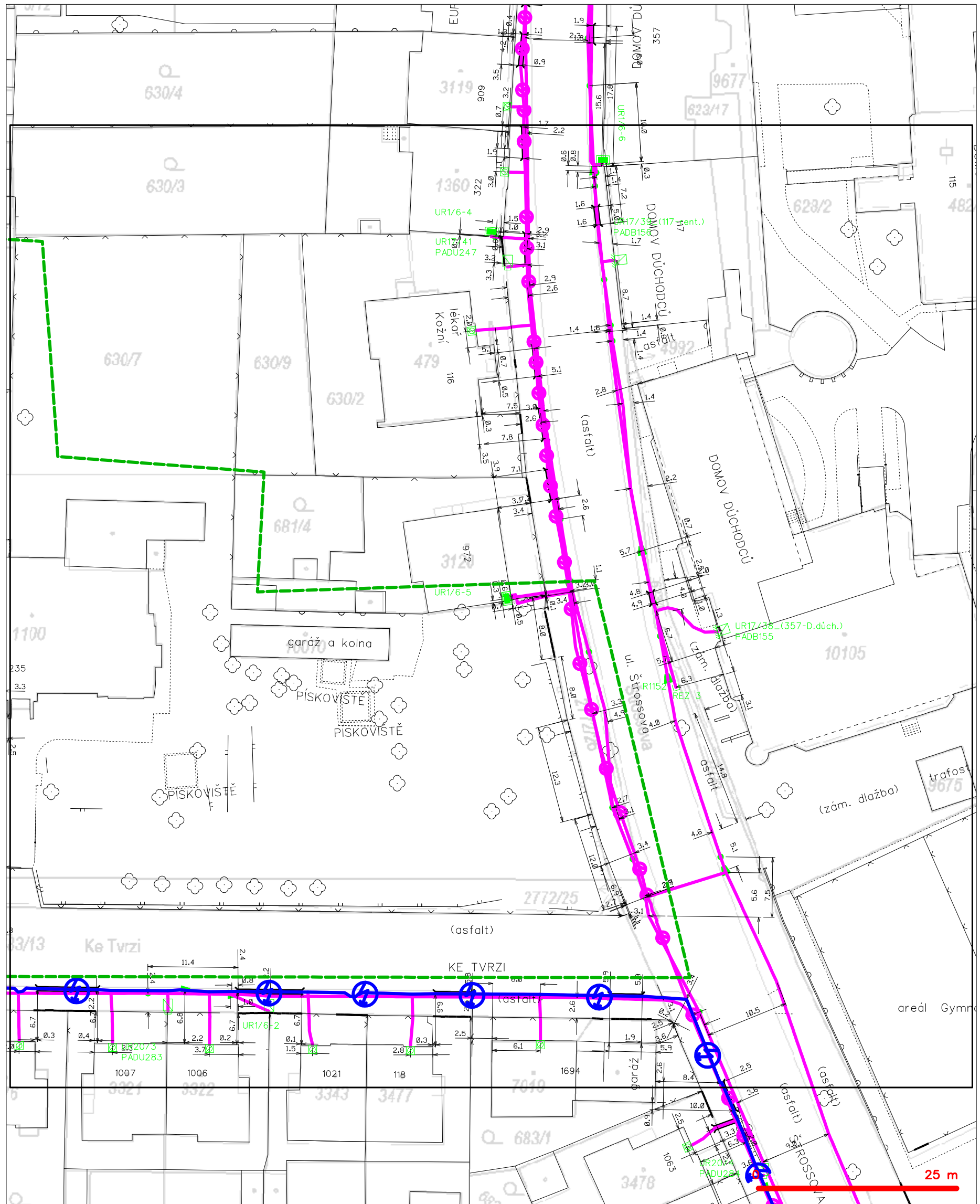
SITUAČNÍ VÝKRES - POLYGON 1, list kladu P1-1



LEGENDA

- | | | | |
|-------|---|-----------|---|
| ----- | hranice zájmového území k vyjádření | ---(S)--- | nezaměřený průběh optického kabelu, HDPE trubky |
| ----- | NV přípojka, území s NV přípojkou CETIN | ---(M)--- | nebo souběh optického a metalického kabelu |
| ----- | zaměřený průběh metalického kabelu | --- | radiové sítě, ochranné pásmo radiové sítě |
| ----- | zaměřený průběh optického kabelu, HDPE trubky | --- | nadzemní sítě |
| ----- | nebo souběh optického a metalického kabelu | --- | neprovazované sítě |
| ----- | nezaměřený průběh metalického kabelu | --- | podzemní sítě cizí |
| ----- | nadzemní sítě cizí | --- | sítě s NV |
| | | [] | kolector, kabelovod |

SITUAČNÍ VÝKRES - POLYGON 1, list kladu P1-2



LEGENDA

- | | | | |
|---------------------------------|---|----------------------------------|---|
| — (green dashed line) | hranice zájmového území k vyjádření | — (pink dashed line with circle) | nezaměřený průběh optického kabelu, HDPE trubky |
| — (blue dashed line) | NV přípojka, území s NV přípojkou CETIN | — (pink solid line with circle) | nebo souběh optického a metalického kabelu |
| — (pink solid line) | zaměřený průběh metalického kabelu | — (pink solid line with circle) | radiové sítě, ochranné pásmo radiové sítě |
| — (pink solid line with circle) | zaměřený průběh optického kabelu, HDPE trubky | — (pink solid line) | nadzemní sítě |
| — (pink solid line with circle) | nebo souběh optického a metalického kabelu | — (pink solid line with circle) | neprovazované sítě |
| — (pink solid line with circle) | nezaměřený průběh metalického kabelu | — (pink solid line with circle) | podzemní sítě cizí |
| — (pink solid line with circle) | nadzemní sítě cizí | — (pink solid line with circle) | sítě s NV |
| | | [] (dashed line) | koléktor, kabelovod |